



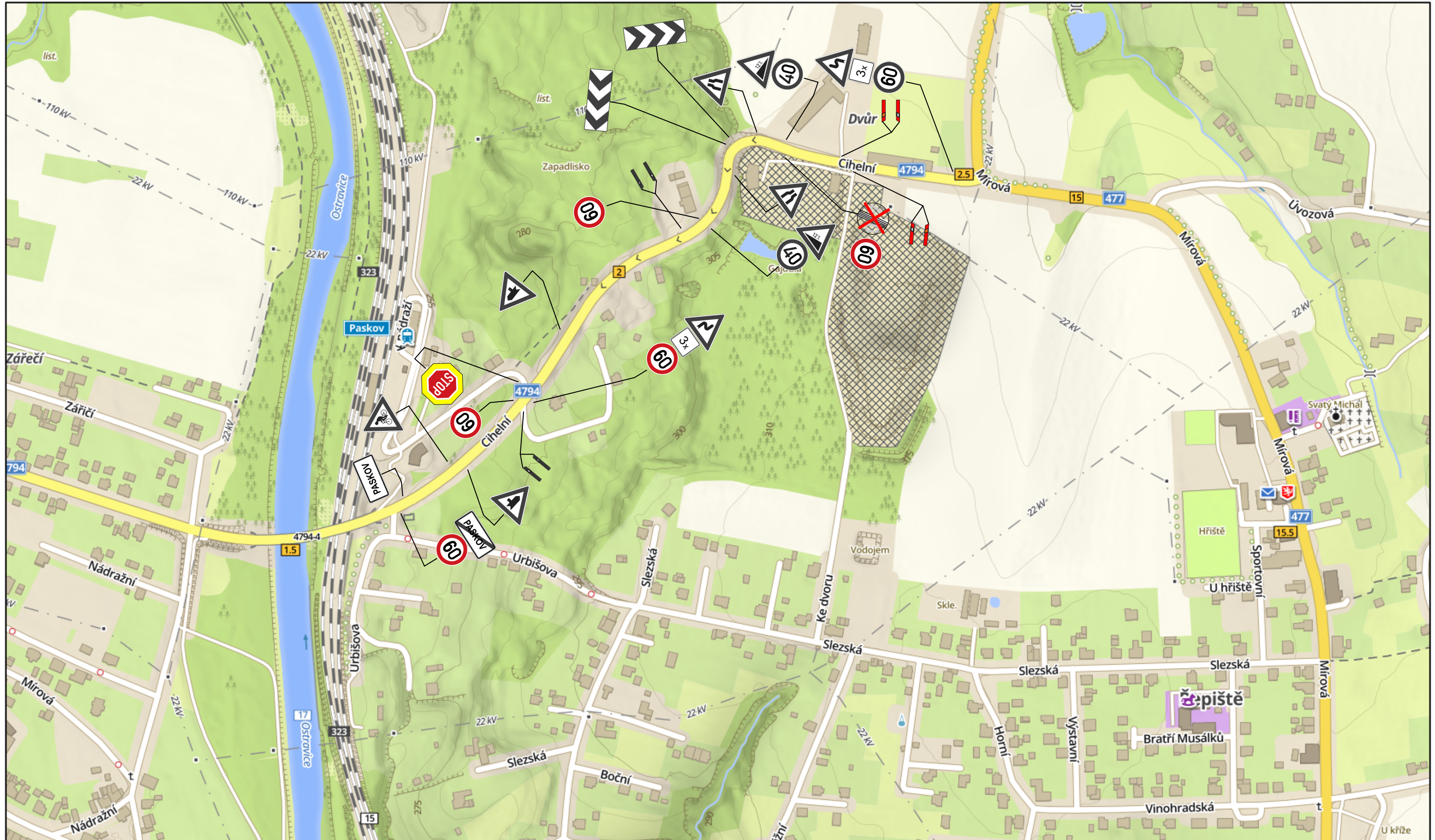
Místní úprava provozu - stávající, již stanovená. Poškozené a scházející dopravní zařízení číslo Z11a i Z11b je vhodné nahradit a doplnit.



Místní úprava provozu - optimalizovaná ke stanovení.

Příloha k č.j.: KRPT-187366-6/ČJ-2023-070206

Příloha je nedílnou součástí upozornění PČR.



Svislé dopravní značení a dopravní zařízení je v předmětné lokalitě vyznačeno v rozsahu potřebném pro stanovení místní úpravy provozu, resp. pro potřebu změny místní úpravy provozu.

0 100 200 300 400 m

